



РОСНАНО

ФОНД ИНФРАСТРУКТУРНЫХ
И ОБРАЗОВАТЕЛЬНЫХ ПРОГРАММ

Мониторинг рынка труда в наноиндустрии

19 мая 2015 г.



РОСНАНО

ФОНД ИНФРАСТРУКТУРНЫХ
И ОБРАЗОВАТЕЛЬНЫХ ПРОГРАММ

Обоснование для работы

*Формирование условий для развития кадрового потенциала
предприятий nanoиндустрии*





РОСНАНО

ФОНД ИНФРАСТРУКТУРНЫХ
И ОБРАЗОВАТЕЛЬНЫХ ПРОГРАММ

Цель, задачи и результаты проекта «Мониторинг рынка труда в nanoиндустрии»

Цель

Формирование комплексного представления о структуре, состоянии и динамике рынка труда, через обоснования приоритетов и описания ключевых задач и результатов деятельности СПК

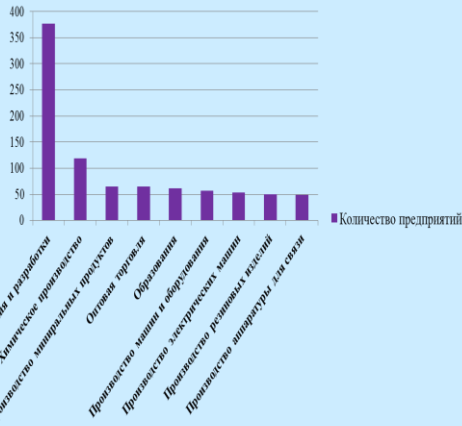
Задачи

- 1. Определение границ и факторов развития сектора**
- 2. Идентификация профессиональных квалификаций**
- 3. Оценка спроса и предложения по профессиям (квалификациям)**
- 4. Оценка потребности в профессиональном образовании и обучении для удовлетворения спроса предприятий nanoиндустрии**

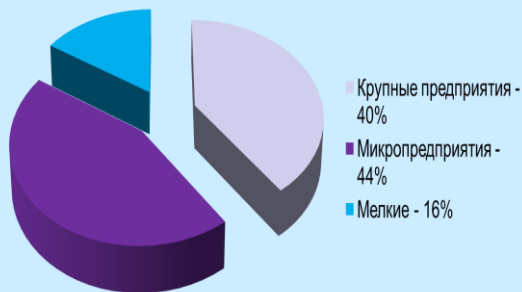
Результаты

- 1. Перечень ключевых профессий (квалификаций)**
- 2. Перечень профессиональных стандартов, подлежащих разработке/актуализации**
- 3. Перечень федеральных государственных образовательных стандартов (ФГОС), подлежащих разработке/актуализации**
- 4. Перечень образовательных программ, подлежащих разработке с учетом перечня ключевых профессий**
- 5. Перечень присваиваемых профессиональных квалификаций**

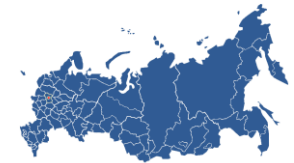
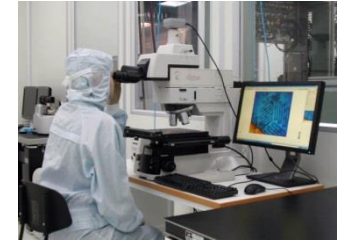
Количество предприятий



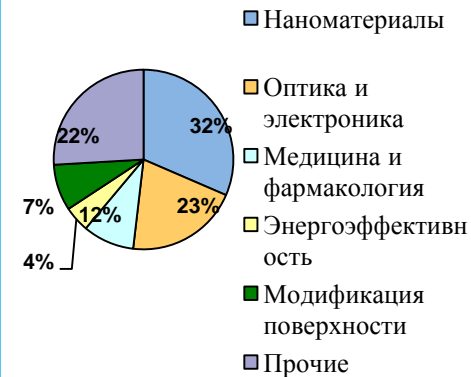
Предприятия nanoиндустрии



- Межотраслевой характер.** Разные темпы роста компаний, ориентация на потребителей разных отраслей, различный уровень технического оснащения, дифференциация жизненного цикла продуктов и технологий
- Преобладание **небольших компаний** с численностью работающих **30-50 человек**, что приводит к значительной дифференциации в технической вооруженности и фондовооруженности труда
- Короткий жизненный цикл продукции и используемых технологий**, который порождает быструю смену запроса на профессиональные квалификации как количественно, так и структурно
- Незначительное количество** профессиональных образовательных программ среднего профессионального образования и высшего образования, **ориентированных на удовлетворение потребностей nanoиндустрии**
- Условия **неустойчивого экономического развития**, что усложняет обеспечение достоверности среднесрочного прогноза



Технологическая структура образовательных программ

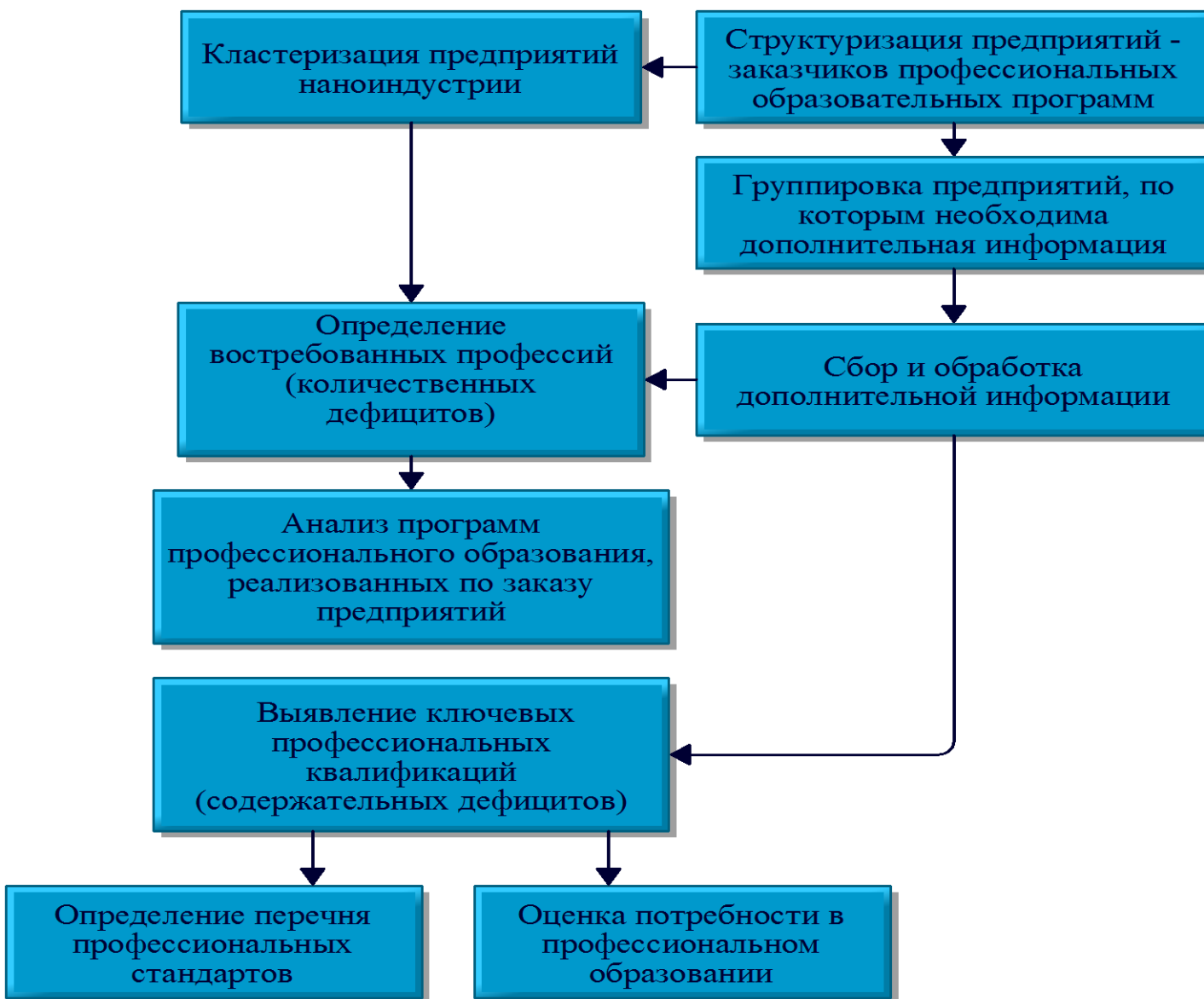




РОСНАНО

ФОНД ИНФРАСТРУКТУРНЫХ
И ОБРАЗОВАТЕЛЬНЫХ ПРОГРАММ

Блок - схема анализа рынка труда





РОСНАНО

ФОНД ИНФРАСТРУКТУРНЫХ
И ОБРАЗОВАТЕЛЬНЫХ ПРОГРАММ

Примерный план проведения мониторинга рынка труда в nanoиндустрии

Этап	Сроки	Результат
1. Многофакторная кластеризация компаний nanoиндустрии для целей анализа рынка труда	Май - июнь	Список групп компаний, охватывающих 75% - 80% от общего количества компаний для целей анализа рынка труда
2. Идентификация профессиональных квалификаций (описание профессий)	июль	Согласованный укрупненный перечень профессиональных квалификаций, структурированный по профессиям и подсекторам
3. Оценка спроса и предложения по профессиям (профессиональным квалификациям) в nanoиндустрии	август	Ранжированный перечень наиболее востребованных профессий и агрегированных профессиональных квалификаций в nanoиндустрии
4. Формирование перечня профессиональных стандартов, подлежащих разработке и актуализации	сентябрь	Согласованный актуализированный перечень профессиональных стандартов
5. Публичное обсуждение результатов анализа сектора в профессиональном сообществе	октябрь	Предложения и рекомендации по развитию анализа рынка труда в nanoиндустрии
6. Оценка потребности в образовании и обучении, в том числе в дополнительном профессиональном образовании для удовлетворения спроса компаний nanoиндустрии	ноябрь	Рекомендации по разработке профессиональных образовательных программ в среднесрочной перспективе с учетом перечня ключевых профессий (квалификаций) и оценке в потребности
7. Утверждение результатов мониторинга рынка труда	декабрь	Аналитический отчет о проведенном мониторинге рынка труда



РОСНАНО

ФОНД ИНФРАСТРУКТУРНЫХ
И ОБРАЗОВАТЕЛЬНЫХ ПРОГРАММ

Цель, задачи, принцип социологического исследования по изучению рынка труда

Заказчик исследования	Совет по профессиональным квалификациям в наноиндустрии
Цель	Выявление дефицитов профессиональных квалификаций на рынке труда в наноиндустрии
Задачи	<p>Определение востребованных (дефицитных) профессий в наноиндустрии, в том числе новых требований компаний к профессиональным квалификациям работников и на этой основе:</p> <ul style="list-style-type: none">• <u>формирование перечня профессиональных стандартов</u> по ключевым профессиям наноиндустрии, подлежащих разработке и актуализации;• <u>выявление ключевых направлений профессиональной подготовки и переподготовки специалистов</u> предприятий наноиндустрии в среднесрочной перспективе
Что это дает компаниям наноиндустрии	<ol style="list-style-type: none">1. Будут разработаны/актуализированы профессиональные стандарты по ключевым профессиям наноиндустрии2. Будут подготовлены профессиональные образовательные программы по направлениям подготовки и переподготовки специалистов, востребованными компаниями
Принцип сбора информации	<ul style="list-style-type: none">• Максимальное использование имеющейся информации• МИНИМИЗАЦИЯ СБОРА ИНФОРМАЦИИ ОТ КОМПАНИЙ – социологический опрос только по направлениям и вопросам, информации о которых нет в других источниках



ЗАКАЗЧИК ИССЛЕДОВАНИЯ	СОВЕТ ПО ПРОФЕССИОНАЛЬНЫМ КВАЛИФИКАЦИЯМ
УЧАСТНИКИ	Предприятия наноиндустрии
СРОКИ	Июнь-июль 2015 года
ФОРМА	Анкетирование в онлайн-режиме

СОДЕРЖАНИЕ АНКЕТЫ

Объект исследования	Направления исследования
Текущие характеристики персонала	<ul style="list-style-type: none"> Дефицит квалификаций по основным группам специалистов Основной источник кадров
Текущая потребность в кадрах	<ul style="list-style-type: none"> Структура и объем текущего дефицита кадров
Потенциальная потребность в кадрах	<ul style="list-style-type: none"> Потенциальные группы специалистов, по которым возможен кадровый дефицит Факторы определяющие потенциальный дефицит кадров Возможные источники восполнения дефицита кадров



РОСНАНО

ФОНД ИНФРАСТРУКТУРНЫХ
И ОБРАЗОВАТЕЛЬНЫХ ПРОГРАММ

ЛОГИСТИКА ИССЛЕДОВАНИЯ



Официальное письмо за подписью председателя СПК на имя директора компании с просьбой об участии в исследовании и информацией о сроках и содержании запроса.

В письмо включается интернет-ссылка для заполнения опросной формы в режиме онлайн и документ в формате Word для предварительного ознакомления с вопросами анкеты

Сбор вопросных форм от предприятий в онлайн-режиме.

Желательно, чтобы заполнение формы было передано лицу/структуре, отвечающей за стратегическое развитие компании, а не отделу кадров. Анкета будет содержать не более 15 вопросов

В исключительных случаях после получения опросной формы, исследователи могут задать короткие вопросы на уточнение предоставленной информации (форма – общение по телефону)



РОСНАНО

ФОНД ИНФРАСТРУКТУРНЫХ
И ОБРАЗОВАТЕЛЬНЫХ ПРОГРАММ



Спасибо за внимание!